



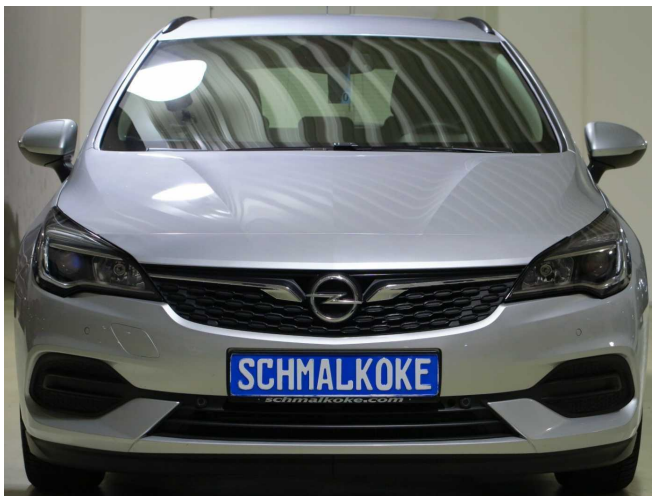
# OPEL Astra

## Astra 1.2 Turbo

### Start/Stop Sports Tourer

### Edition

€ 19.950,00  
(MwSt. ausweisbar)



Kombi  
EZ: 09/2020  
Benzin  
1199 ccm

Gebrauchtwagen  
5.700 km  
96 kW (131 PS)  
Schaltgetriebe

**Verbrauchsangaben**  
komb. 4.5 l/100km\*

**CO2 Emissionen**  
komb. 128 g/km\*  
Schadstoffklasse EURO6D  
Umweltplakette 4 (Grün)  
nach EnVKV: nein



## Fahrzeugbeschreibung

25780-020B,

- \* ABS mit CBC und Bremsassistent
- \* Ablagefächer
- \* Airbag Fahrer- und Bei.seite
- \* Airbag Seitenairbags vorn
- \* Airbag: Kopfairbags 1. und 2. Sitzreihe
- \* Automatische Aktivierung des Warnblinker
- \* Außenspiegel elek. verstellb. u. beh.(2)
- \* Lenkr Beheizbares Lederlenkrad und Sitzheizung, mehrstufig, Fahrer und Beifahrer inkl.Fußraumheizung im Fond
- \* Berg-Anfahr-Assistent
- \* Bordcomputer, Check-Control
- \* Bremsleuchte, dritte
- \* Dach-Designlinie, oberhalb in Schwarz
- \* Dachreling schwarz
- \* Dekorleisten Antelao Sand/Polar Silber
- \* Digitaler Radioempfang DAB/DAB+/DMB-R
- \* Drehzahlmesser
- \* Dreipunktsicherheitsgurte
- \* Elektronisches Stabilitätsprog. ESP Plus
- \* Fensterheber elektrisch vorn und hinten
- \* Geschwindigkeitsregler mit Begrenzer
- \* Getriebe: 6-Gang-Schaltgetriebe
- \* Heckscheibenheizung

- \* Heckscheibenwischer
- \* Innenraumbeleuchtung, vorn und hinten
- \* Instrumente, Schwarz, mit Hochglanzchrom
- \* Klimaanlage
- \* Kofferraumbeleuchtungen
- \* Kopfstützen (3) hinten
- \* Kopfstützen vorn (höhenverstellbar)
- \* LED-Scheinwerfer
- \* LED-Tagfahrlicht
- \* LMRäder 7Jx16""5-Doppelsp.""D.205/55R16
- \* Lackierung: Metallic
- \* Laderaumabdeckung
- \* Lenkr Lederlenkrad
- \* Lenksäule, höhen- und längseinstellbar
- \* Licht-Ausstattung
- \* Mittelarmlehne, vorne, verschiebbar
- \* Ottopartikelfilter
- \* Parkpilot, Einparkhilfe vorn und hinten mit akustischem Warnsignal beim vorwärts und rückwärts Einparken
- \* Pedalerie: Auskuppelnde Sicherheitspedal
- \* Polster: Stoff
- \* Quickheat Schnellheizsystem
- \* Radio: Multimedia Radio mit 7""- Touchscr
- \* Reifen-Reparatur-Set
- \* Reifendruckkontrollsystem
- \* Rücksitzlehne im Verhältnis 60:40 klappb
- \* Servolenkung geschwindigkeitsabhängig
- \* Sicherheitsnetz für Gepäckraum
- \* Sicht-Ausstattung
- \* Sitze: Komfortsitze, vorn
- \* Start/Stop System
- \* Steckdose, 12V in der Mittelkonsole
- \* Traction Control (TC) Plus
- \* Vorrüstung für Kindersitz ""ISOFIX"" hint.
- \* Wegfahrsperr
- \* Wärmeschutzverglasung, grün getönt
- \* Zentralverriegelung m. Funkfernbedienung Inzahlungnahme und Finanzierung möglich Alle Angaben zu Ausstattung und Beschaffenheit nach bestem Wissen unter Zuhilfenahme von Herstellerinformationen, aber unter Ausschluss jeder Gewährleistung, daher am Fahrzeug zu prüfenvorbehalten.

---

## Ausstattung

ABS  
ESP

Klimaanlage  
Nichtraucherfahrzeug  
Sitzheizung  
Traktionskontrolle

Alu-Felgen  
Einparkhilfe (PDC)

Klimaautomatik  
Radio/CD  
Start/Stop-Automatik  
Wegfahrsperr

Bord-Computer  
Front-, Seiten- und weitere  
Airbags  
Multifunktionslenkrad  
Rußpartikelfilter  
Tagfahrlicht  
Zentralverriegelung

Dachreling  
HU/AU neu  
Navigationssystem  
Servolenkung  
Tempomat  
el. Fensterheber

**\*Informationen zu den Verbrauchsangaben**

Die angegebenen (kombinierten) Werte wurden nach den vorgeschriebenen Messverfahren (VO(EG)715/2007 in der gegenwärtig geltenden Fassung) ermittelt. Die Angaben beziehen sich nicht auf ein einzelnes Fahrzeug und sind nicht Bestandteil des Angebots, sondern dienen allein Vergleichszwecken zwischen den verschiedenen Fahrzeugtypen. Der Kraftstoffverbrauch und die CO<sub>2</sub>-Emissionen eines Fahrzeugs hängen nicht nur von der effizienten Ausnutzung des Kraftstoffs durch das Fahrzeug ab, sondern werden auch vom Fahrverhalten und anderen nichttechnischen Faktoren beeinflusst. Hinweis nach Richtlinie 1999/94/EG. Weitere Informationen zum offiziellen Kraftstoffverbrauch und den offiziellen spezifischen CO<sub>2</sub>-Emissionen neuer Personenkraftwagen können dem "Leitfaden über den Kraftstoffverbrauch und die CO<sub>2</sub>-Emissionen neuer Personenkraftwagen" entnommen werden, der an allen Verkaufsstellen und bei der "Deutschen Automobil Treuhand GmbH" unter [www.dat.de](http://www.dat.de) unentgeltlich erhältlich ist.